

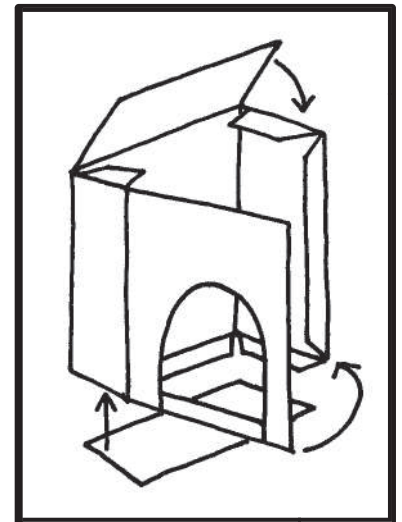
### HAUPTBAHNHOF

Lies die Bastelanleitung sorgfältig durch bevor du anfängst.

Du brauchst: Schere, Messer,  
Papierkleber

1. Schneide alle Teile aus.
2. Falte die Klebeflächen.
3. Schlitze am Bahnsteig die vier dicken Striche vorsichtig mit dem Messer ein.
4. Wölbe die Bahnhofshalle, indem du sie z.B. mehrfach über die Tischkante ziehst oder um einen Besenstiel wickelst. Dann stecke sie in die vier Schlitze am Bahnsteig.

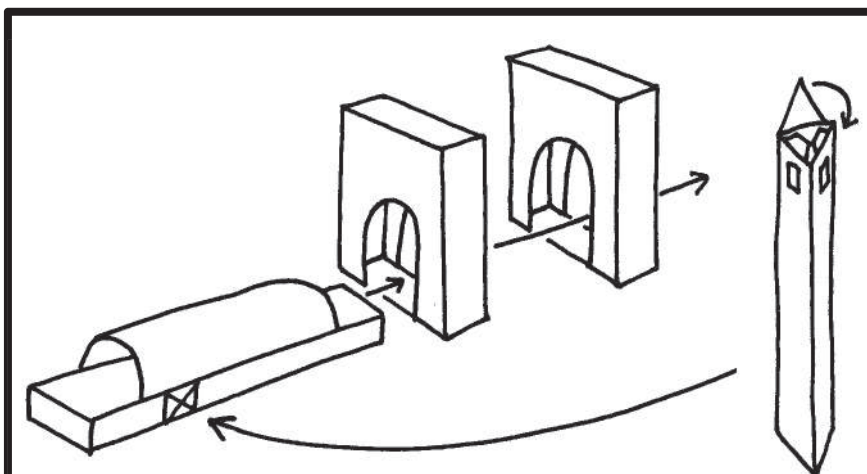
5. Klebe die Vorder- und Hinterteile an den Bahnsteig.
6. Nun schneidest du bei beiden Quergebäuden die hellen Flächen heraus. Du brauchst sie, um die Bahnhofshalle „durchzustecken“.
7. Klebe die Quergebäude zusammen. Auch den Boden.
8. Warte ein paar Minuten, bis der Kleber getrocknet ist. Dann kannst du die Quergebäude über die Halle schieben.
9. Jetzt kannst du die Türen vom Eingang einschneiden und aufknicken. Klebe dann die 2 Vordächer an.

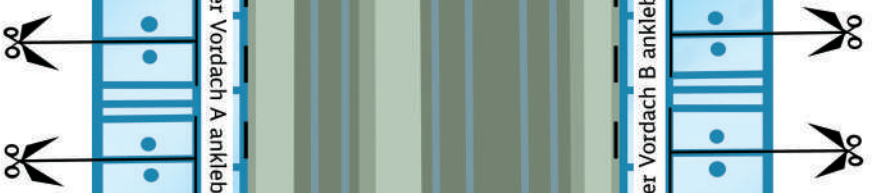
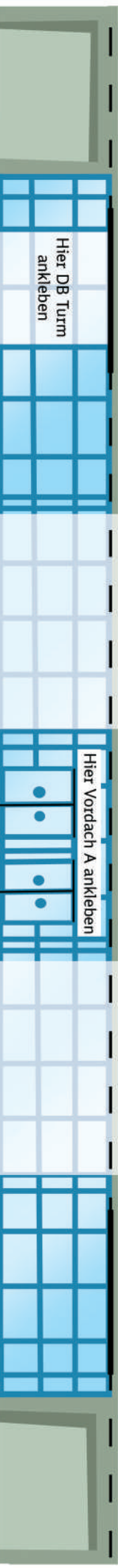
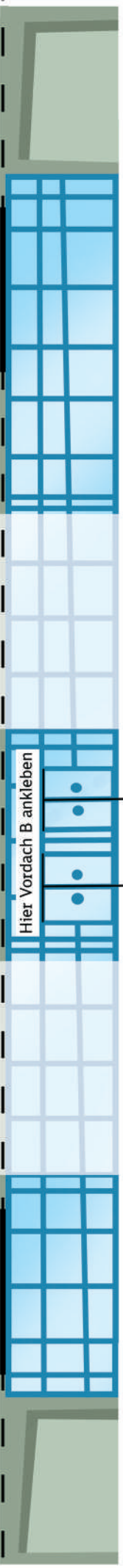
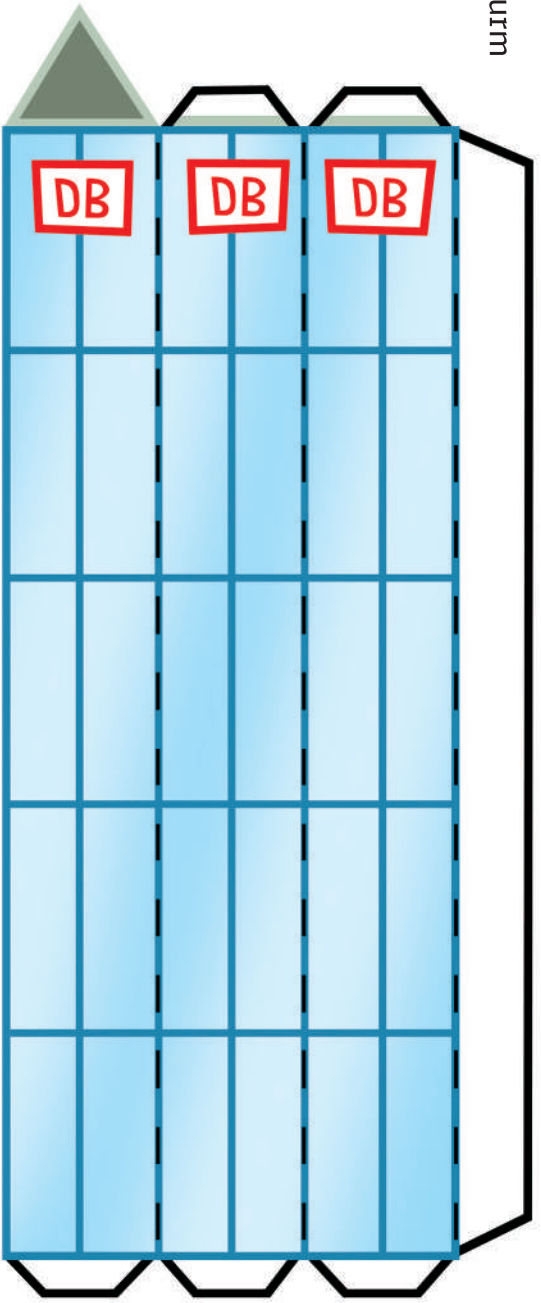
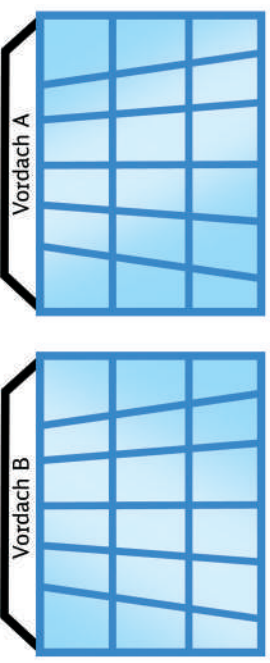


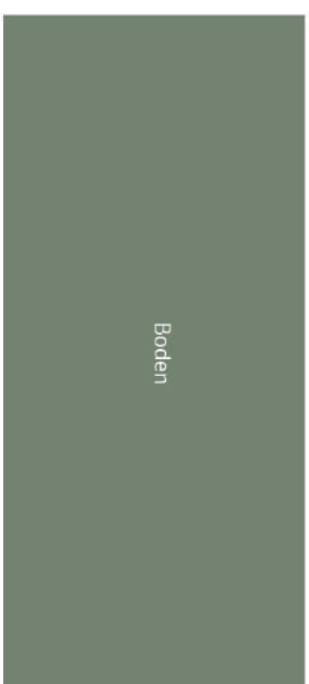
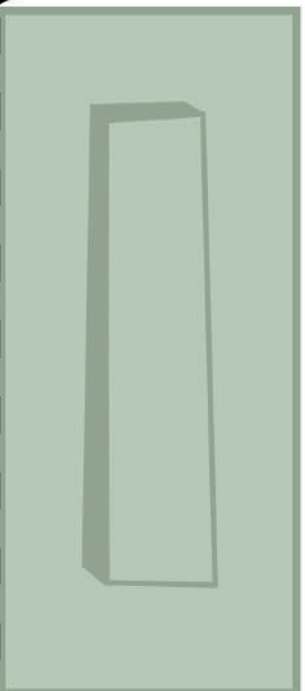
10. Jetzt noch den dreieckigen DB Turm zusammenkleben und an der Halle befestigen: fertig!

#### TIPP

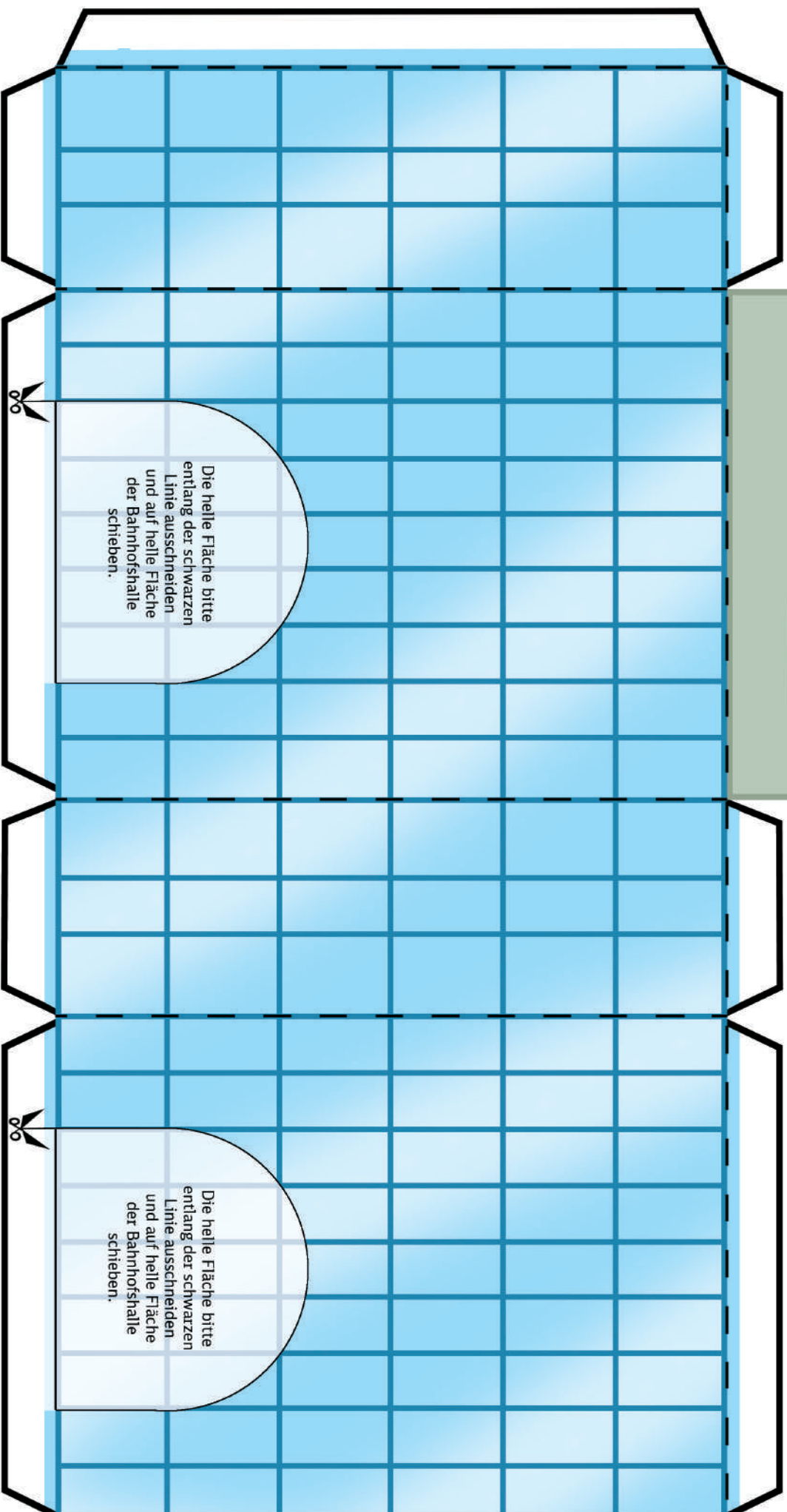
Drucke auf so dickem Papier wie möglich aus. Die meisten Drucker schaffen 200 g Papier - Gramm gibt die Stärke des Papiers an.

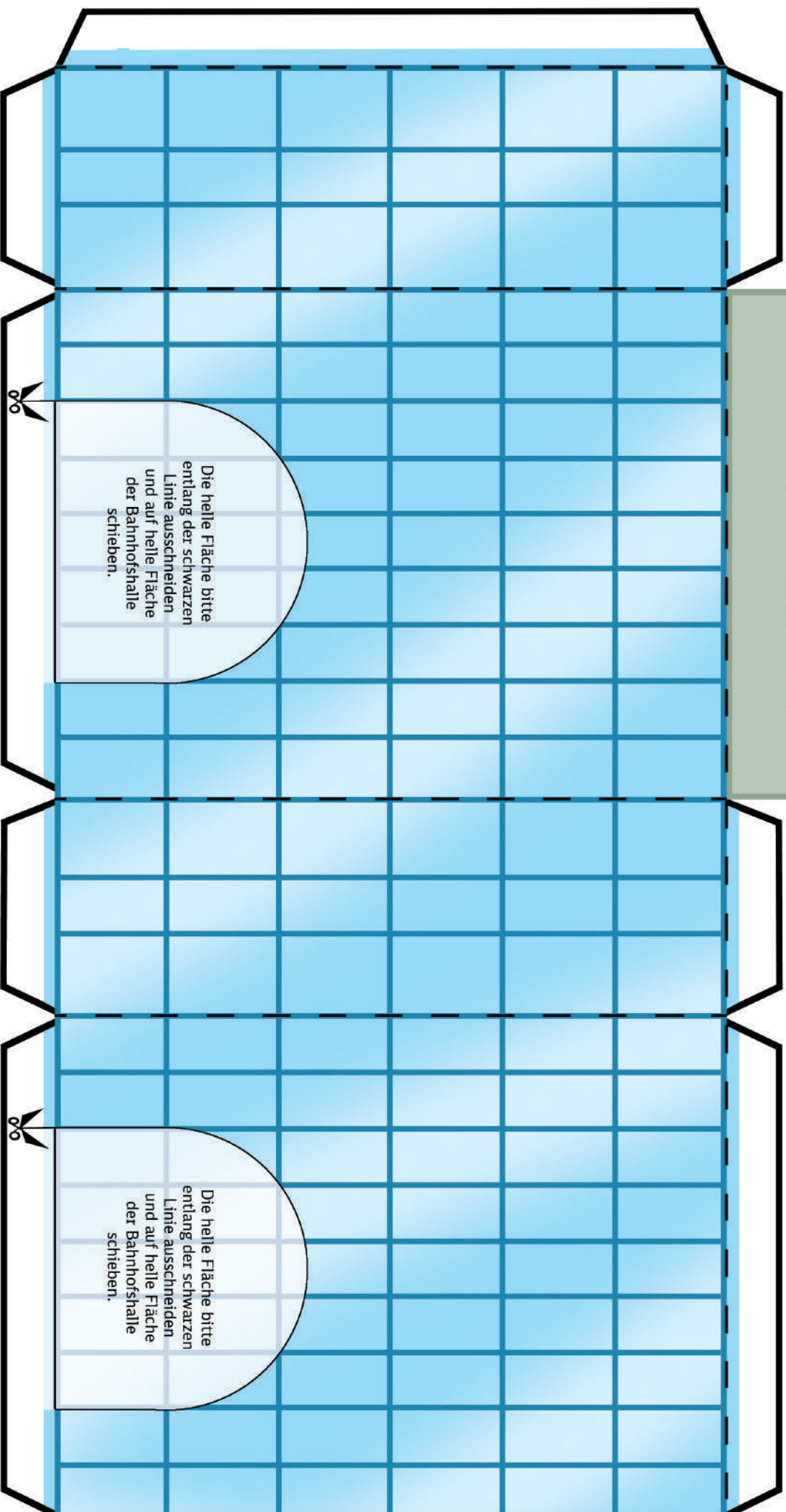
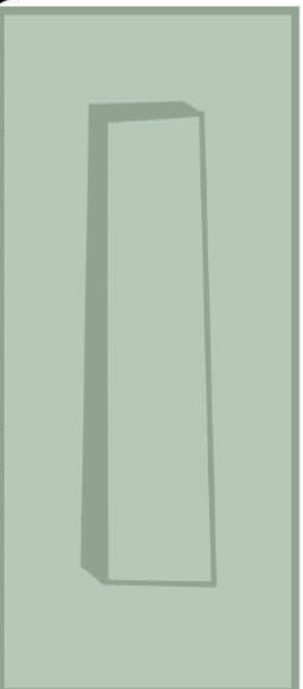


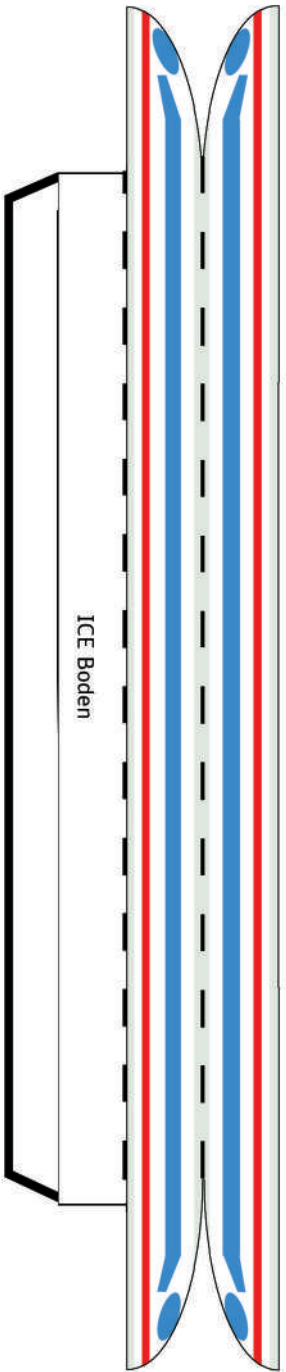




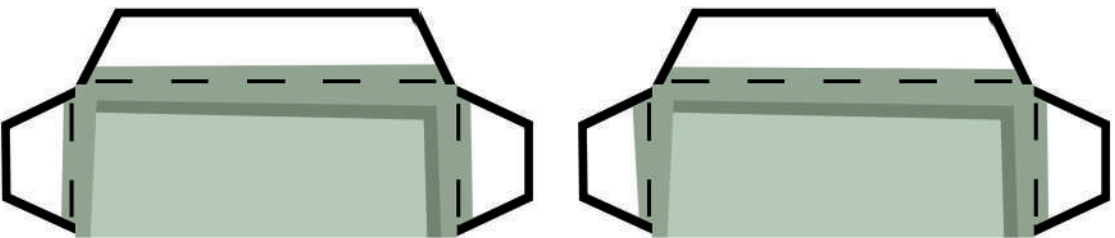
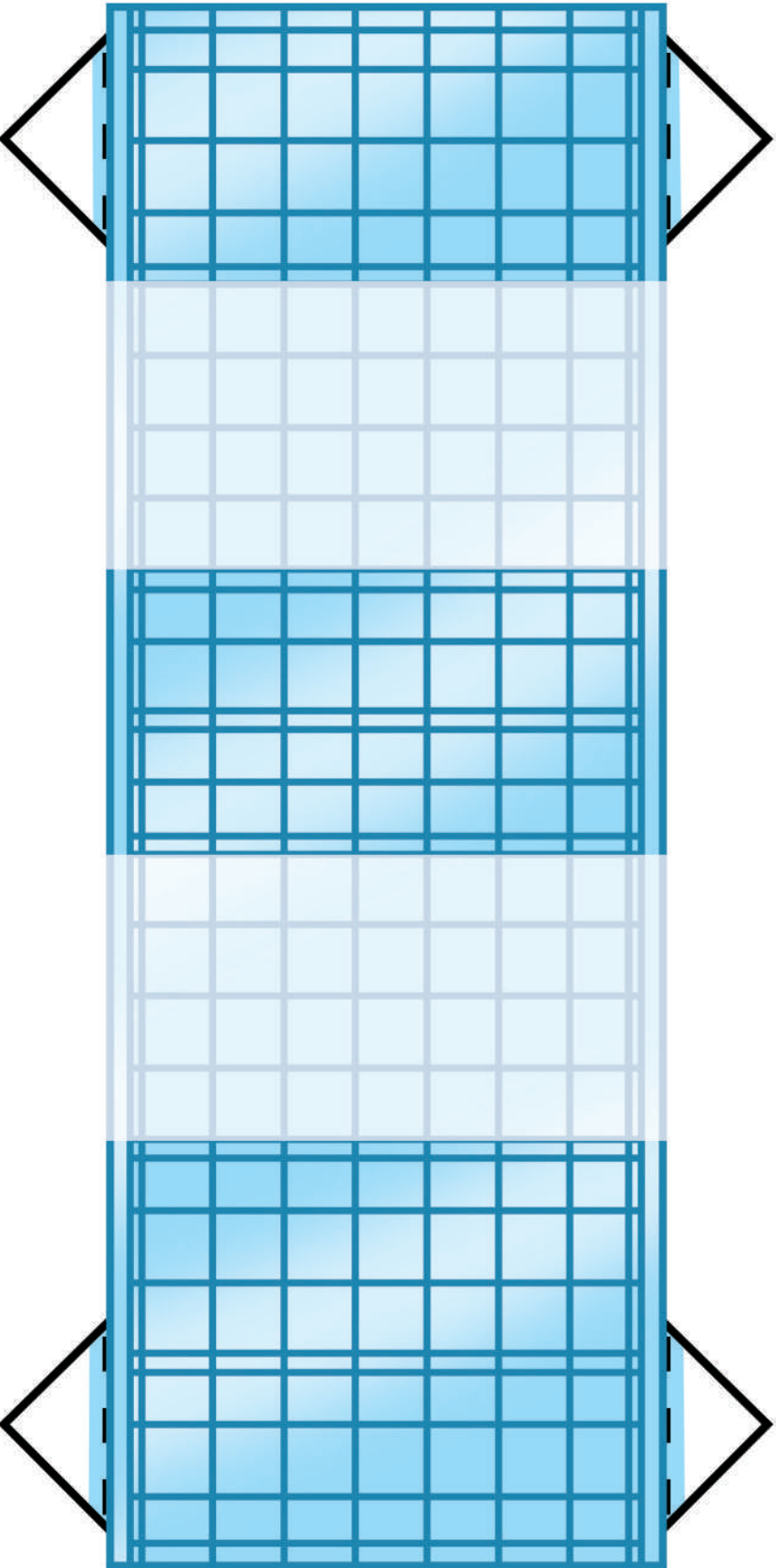
Boden







Den ICE Zug zu einer dreieckigen Röhre falten, die Klebelasche innen ankleben. Wenn du möchtest kannst du vorne und hinten die Zugführerstände mit einem Tropfen Kleber zusammenfügen.



Vorder- und Hinterteil des Bahnsteigs